

SHOP



シーフォレスト〈2F〉

水族館の思い出に。自分へのご褒美に。家族や友だちへの贈り物に。

RESTAURANT



レストラン・レイラー〈1F〉

ショープールのイルカを眺めることができる、特等席のレストラン。Tel:092-603-2030

CAFE



M-cafe〈2F〉

入り口すぐのカフェスタンド。ドリンク&スイーツメニューが豊富!



イルカカフェ〈3F〉

ショープールの側のカフェ。パフォーマンスとともに楽しめください。

●営業時間

期間	水族館営業時間
3月～11月	9:30～17:30
12月～2月	10:00～17:00

ゴールデンウィーク・夏休み・クリスマスは夜のすいぞくかんを開催
休館日:2月第1月曜日とその翌日(連続2日間)

●入館料金(消費税込)

区分	大人	高校生 専門学校生 大学生	小中学生	幼児 (3歳以上 小学生未満)
個人	2,500円	2,500円	1,200円	700円
シニア割引 (65歳以上)	2,200円	—	—	—
団体	一般	2,200円	1,000円	600円
	学校割引	—	1,500円	900円
カード年間パスポート	5,200円	5,200円	2,600円	1,600円
デジタル年間パスポート	4,900円	4,900円	2,300円	1,300円

※年間パスポートは1年間で何度でもマリンワールドに入館できます(カード年間パスポートはご来館日に窓口にて受付いたします。デジタル年間パスポートはご来館までにご自身で登録・発行が必要です。)
※一般団体については、有料入館者20名以上より適用させていただきます。※学校割引については、学校が主催する校外授業等に適用させていただきます。※身体障がい者手帳、精神障がい者福祉手帳及び療育手帳の交付を受けている方で、手帳の提示のあった本人様及び介護の方1名についてはそれぞれ個人料金の半額とさせていただきます。
●駐車料金 大型/1,580円、普通車/530円、二輪/270円

●交通アクセス

電車	JR博多駅	JR鹿児島本線 11分	JR香椎駅	JR香椎線 20分	JR海/中道駅	徒歩5分	マリンワールド海の中道
バス	天神中央郵便局前	60分 (土日祝は臨時便あり30分)		マリンワールド海の中道	徒歩3分		
船	ベイスайдプレイス もち(マリゾン)	20分		海の中道渡船場	徒歩1分		
車	都市高速アイランドシティ出入口				15分		
	九州自動車道古賀IC				35分		

●オンラインストア



最新情報

公式SNSやホームページで発信しています。
ぜひご覧ください。
www.marine-world.jp



マリンワールド海の中道 〒811-0321 福岡市東区大字西戸崎18番28号
Tel:092-603-0400 Fax:092-603-2261

動物取扱業に関する表示/登録番号:展示 動管第E2902027 販売 動管第E2902026/
動物取扱責任者:横野宏保・折原巧/有効期間の末日:2022年5月27日

MARINE WORLD
uminonakamichi

いつも素敵なひとは、
じぶんを喜ばせるのが上手なひと。
心が枯れないように、
きちんと水をあげられるひと。

きっと、手帳の空白をただ埋めたりはしない。
日常と日常のすき間を大切にしながら、
ときには心を泳がせて。
ときには別世界にダイブする。

さあ、九州に潜ろう。

クレヨンの中にはなかった海の色。
陸上より、スローモーションに映る時間。
水の中に潜む、もうひとつの九州が
あなたをうるおしてくれるから。

九州の海とふれあうことで、
しぜんと、しぜんに、癒される体験を。

しぜんと、しぜんに。

MARINE WORLD
uminonakamichi

FLOOR MAP

※ 順路は数字の順にお進みください。



1 九州の近海 <3F>



すべての県が海に面している九州。各地の
特徴的な海をそのまま水槽内に再現しました。



2 阿蘇水の森 <3F>



水の国・熊本山間部の湧水源を再現。森と海
のつながりを感じてもらえる水と緑の空間。



3 九州の外洋 <1F・2F>



黒潮が流れる九州南部の温暖な海。水深
7m、横幅24mのダイナミックな外洋大水槽。



4 かいじゅうアイランド <1F>



ペンギンやアシカ、アザラシをいろんな角度
から観察したり、身近に感じることができる
エリア。



5 九州の深海 <1F>



低水温・高水圧・低酸素という過酷な環境で
進化をとげた、不思議な深海の生き物たち。



6 福岡の身近なイルカ <1F>

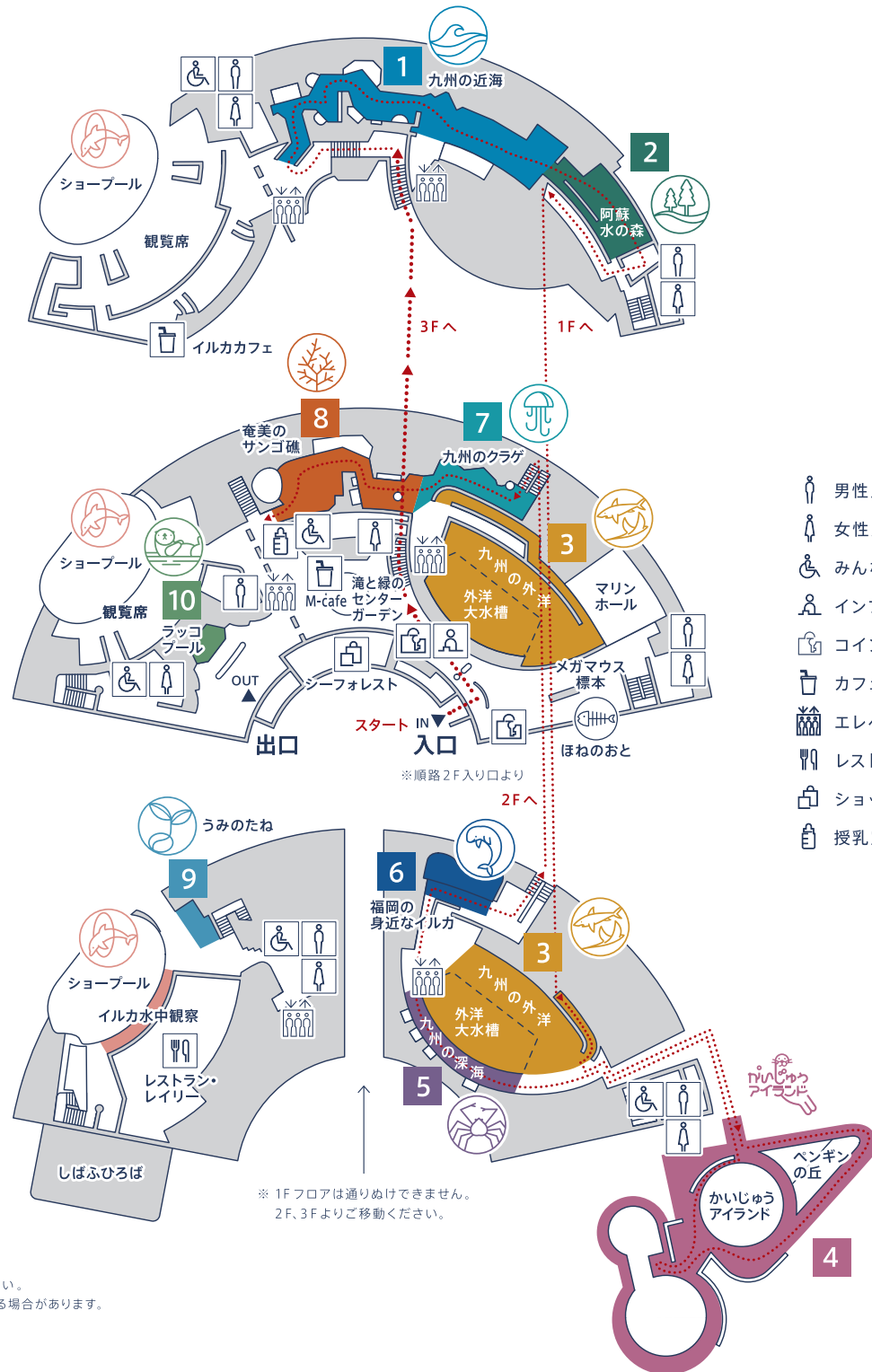


北部九州にも生息する、小型のイルカ「スナ
メリ」の愛らしい表情をお楽しみください。

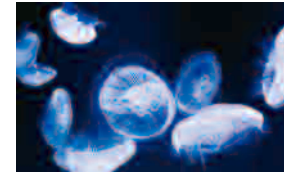
3F

2F

1F



7 九州のクラゲ <2F>



光や音の演出が幻想的なクラゲの世界。日常
を忘れて、スローな時間と癒しのリズムを。



8 奄美のサンゴ礁 <2F>



九州の南に位置する奄美の海。色鮮やかな
サンゴとカラフルな魚が織りなす美しい世界。



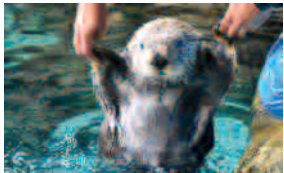
9 情報ひろば うみのたね <1F>



水中を気持ちよさそうに泳ぐイルカ達を
眺めながらのくつろぎの空間です。



10 ラッコプール <2F>



浮かんだり、潜ったり、食事をしたり、自由な
ラッコの姿をガラス越しに観察できます。



ショープール <2F>



博多湾を背景とした見晴らしのいいショー
プール。観覧席の目の前にアシカのステージ
を新設し、より身近でパフォーマンスをご覧
いただけます。



ほねのおと <2F>



生きる環境に合わせて変化した骨の形や
大きさに隠されたヒミツを、さまざまな擬音
で表現した解説付きで楽しく学べます。